

Налымше УПРАВЛЕНИЕ ПО ЗЕМЛЕУСТРОЙСТВУ
И РЕГИСТРАЦИИ ПРАВ НА НЕДВИЖИМОЕ ИМУЩЕСТВО ГОСРЕГИСТРА
КЫРГЫЗСКОЙ РЕСПУБЛИКИ

квартал _____ Идентификационный № 4-05-01-0002-0254
Адрес г. Нарын 4 1-моя 87
полный адрес единицы недвижимости (город, село, улица, дом, кв.)

ТЕХНИЧЕСКИЙ ПАСПОРТ ЕДИНИЦЫ НЕДВИЖИМОГО ИМУЩЕСТВА

вид недвижимого имущества

Собственник	часть (доля)	Документы на право собственности
<u>Н.С.У.</u>	<u>ц/мод</u>	<u>Приказ от 25.05.2003 г. М.С.У.</u> <u>Акт от 21.05.2003 г. Б/К</u>

Пользователь	часть (доля)	Документы на право пользования

Начальник управления С. Акматалиев Ф.И.О.

Паспорт составлен «15» 07 2003 г.



- Примечание:
1. При обнаружении изменений технических параметров единицы недвижимого имущества взамен данному техническому паспорту собственнику выдается новый технический паспорт.
 2. Технический паспорт не является правоустанавливающим и/или правоустанавливающим документом на единицу недвижимого имущества.

УН

ЭКСПЛИКАЦИЯ К ПЛАНУ ОСНОВНЫХ СТРОЕНИЙ

Таблица № 4

Литера	Этаж	№ помещения	Наименование помещения	Площадь по внутреннему обмеру (кв. м).											
				Общая площадь	Учрежденческое	Администрат.	Жилая	Торговые	Складские	Производств.	Культ-быт	Служебные	Прочие		
А	1	1	Коридор	280,73									280,73		
			Класс ✓	38,70									38,70		
			Класс ✓	39,83									39,83		
			Класс ✓	41,04									41,04		
			Класс ✓	34,77									34,77		
			Контроль ✓	39,04	39,04										
			Класс ✓	21,68									21,68		
			Класс ✓	19,95									19,95		
			Библиотека ✓	25,65	25,65										
			Класс ✓	39,32									39,32		
			Класс ✓	23,05									23,05		
			Класс ✓	39,04									39,04		
			Передняя	34,77										34,77	
			Милит ✓	13,92			13,92								
			Коридор	3,48										3,48	
			Служебная ✓	18,24										18,24	
В	2	1	Коридор	280,78									280,78		
			Класс ✓	40,00								40,00			
			Класс ✓	42,09								42,09			
			Класс ✓	38,59								38,59			
			Класс ✓	42,24								42,24			
			Физ. кабинет	67,23								67,23			
			Служба ✓	11,00									11,00		
			Класс ✓	52,95								52,95			
			Класс ✓	43,13								43,13			
			Класс ✓	37,78								37,78			
			Класс ✓	42,90								42,90			
			Класс ✓	43,80								43,80			
	Итого!		1454,20	25,65		13,92				285,71	62,28				

Описание материала конструкций основных строений

Таблица №5

Название основных элементов строений	Литер	Литер	Литер	Литер	Литер	Литер
	Матер. и конст. рукции	Матер. и конст. рукции	Матер. и конст. рукции	Матер. и конст. рукции	Матер. и конст. рукции	Матер. и конст. рукции
Фундамент	БК					
Цоколь	ББ					
Наруж. стены	СК					
Внутренние стены	СК					
Полы	Досг					
Перекрытия	ДБ					
Кровля	Шиф					
Окна	Двош					
двери	прост					
Отопление	ЛРЗБ					

Описание пристроек, примыкающих к основному строению

Таблица №6

Наименование пристройки	Литер	Фундамент	Цоколь	Стена	Полы	Перекрытия	Кровля	Окна	Двери	Отопл.
	Веранда	С	БК	ББ	СК	Досг	ДБ	Шиф	ДВ	ДР

Наружные параметры основного строения и примыкающих пристроек

Таблица №7

Дата записи	Наименование строения	Литера	Площадь кв. м.	Высота кв. м.	Год постройки
	Жилой дом	Д	83,81	2,90	

Сооружения и мелкие постройки

Таблица № 8

Дата записи	Наименование	Литера	Материалы					Площадь основная кв. м.	Высота м.
			Фундамент	Стены	Полы	Перекрыт.	Кровля		

5 " 12 2002 г. Работу выполнил
 5 " 12 2002 г. Проверил зав. сектора
 5 " 12 2002 г. Принял нач. отдела



Сюматов. Т.
Сарматова. К.
Турдубаева. Т.

Отметка о внесении текущих изменений

Таблица № 9

Текущие изменения внесены	200 г.	200 г.	200 г.	200 г.	200 г.	200 г.	200 г.
Исполнитель							
Зав. сектора							
Нач. отдела							

ПОСТАНОВКА ПЛАН

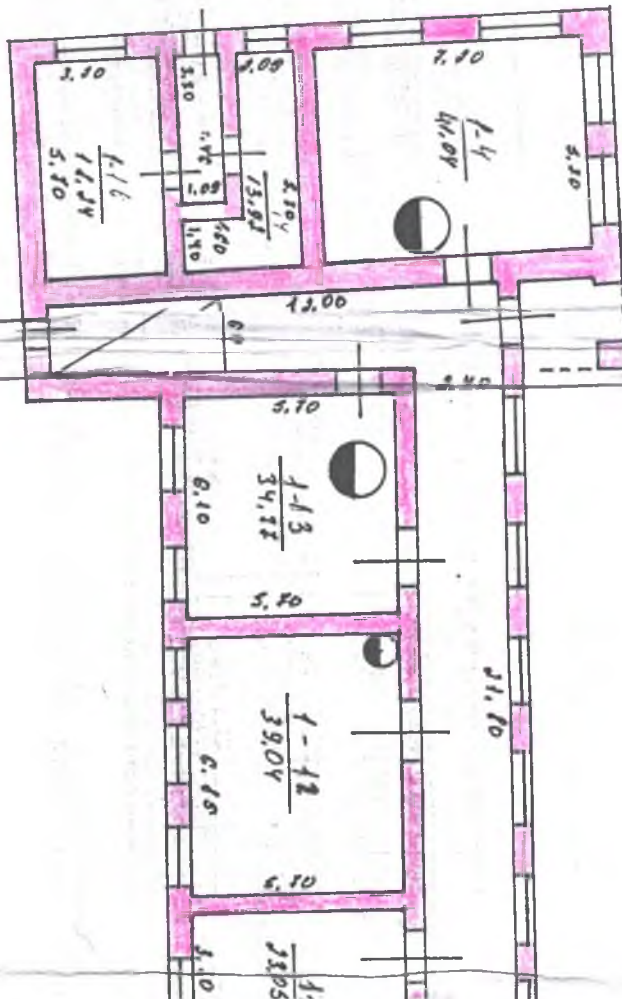
Строение (ия) лит. А

домовладения № 27

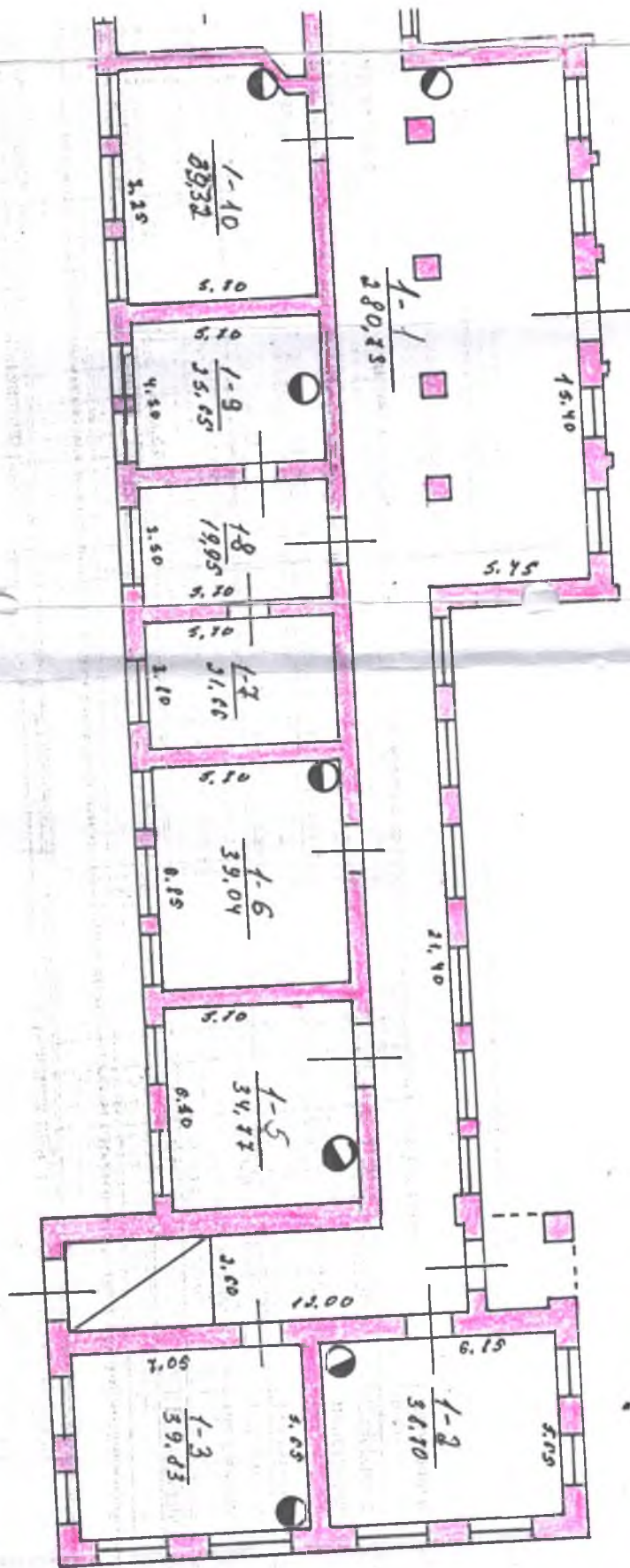
по ул. 1-й м-л

гор. Копы

Масштаб 1:200



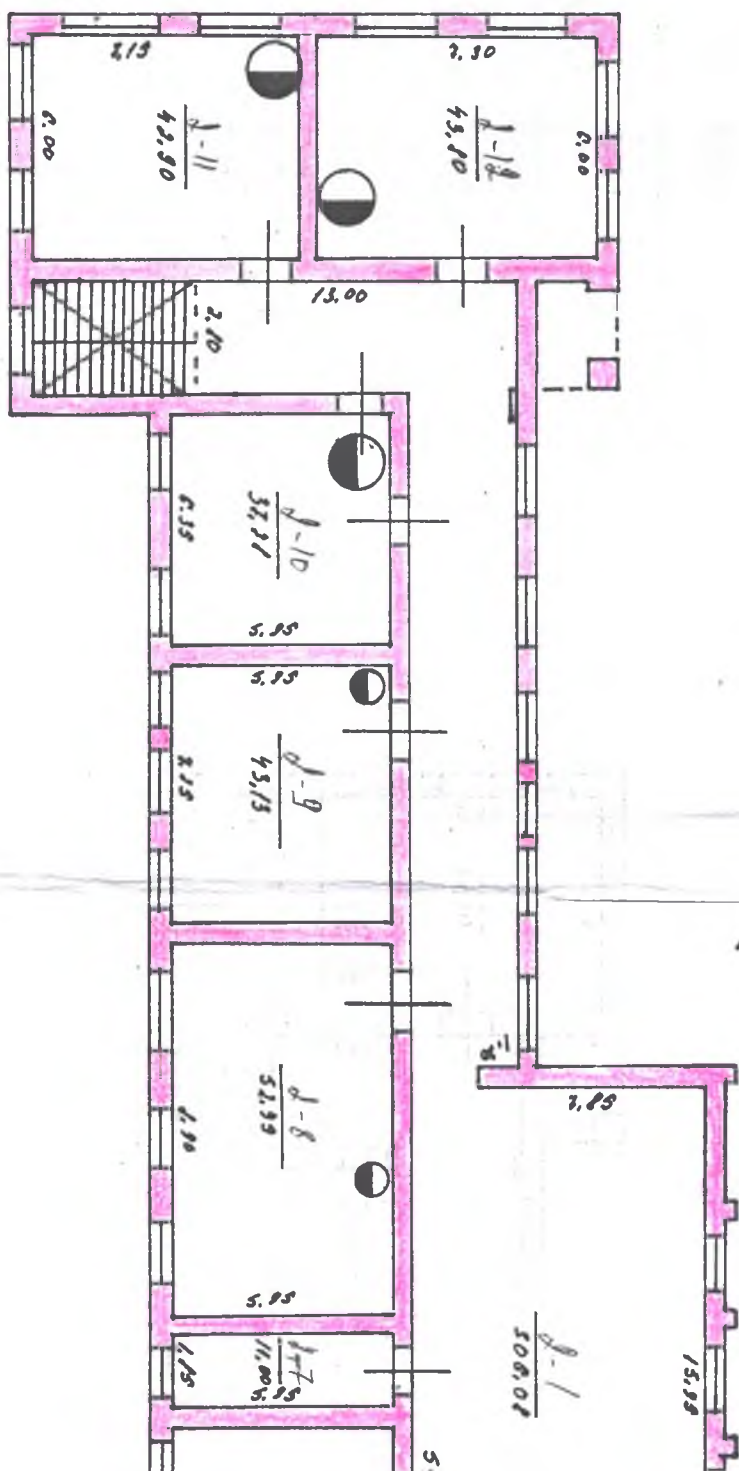
1-ЭТАЖ



409.71.

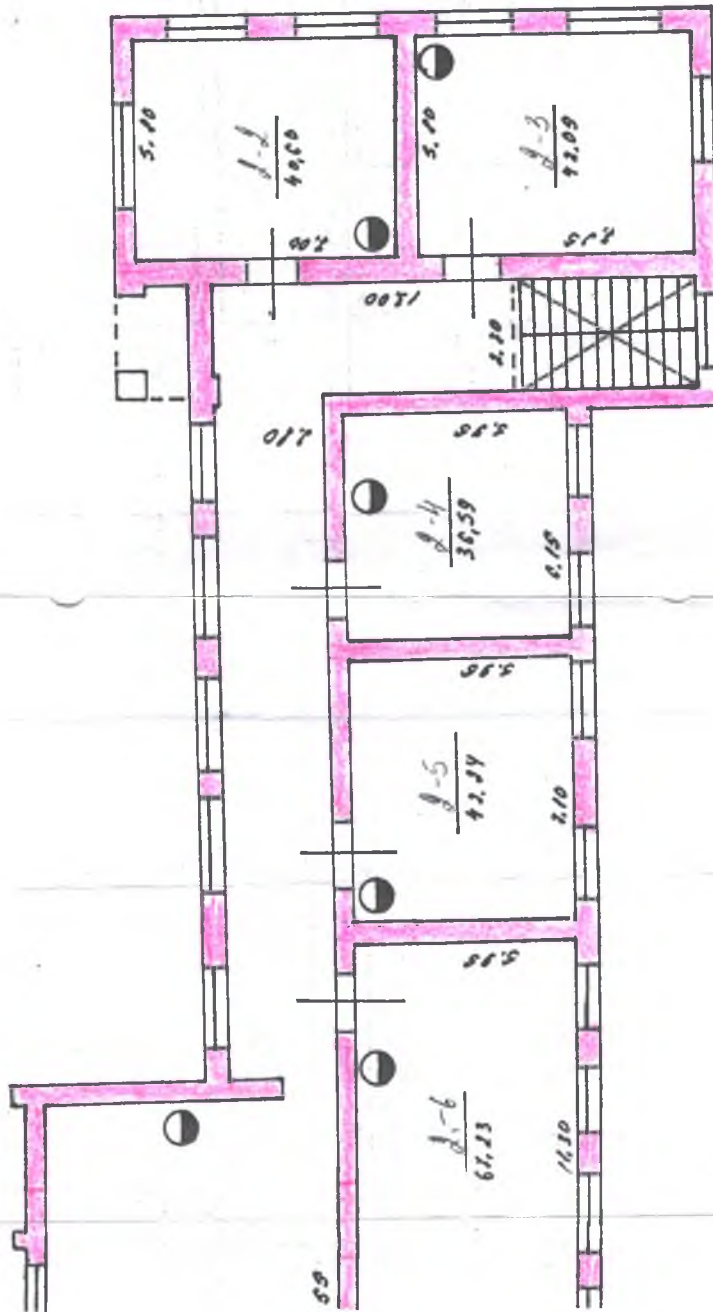
Состав техник:	
Чертил:	Омураев А. Аманжол
Проверил:	С. Д. Давыдов

Строение (ия) лит. А Домовладения № 82
 по ул. 1-й м-л гор. с-еже Чорши
 Масштаб 1:200



2-ЭТЖ

КОСТАН
 ТЕХНИК
 ЧЕРТМ
 ПРОЕКТИ
 15.07.2004
 БУКРЕУЧ Д
 ЛЕТА НОМЕРИ
 15.07.2004



766.36.